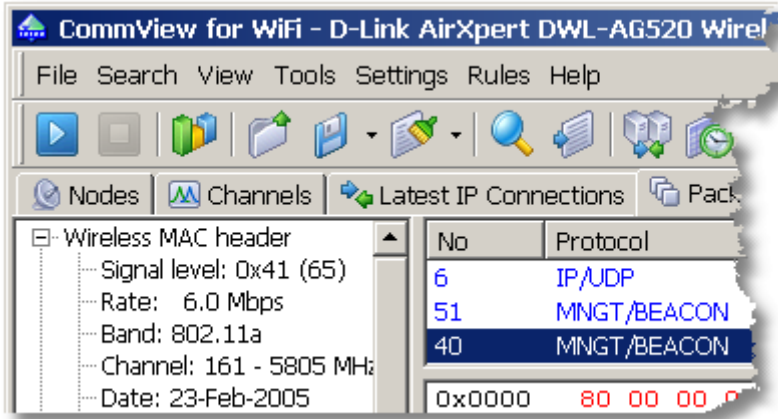


Мониторинг WLAN стал более простым делом

Быстрое распространение беспроводных технологий требует новых инструментов для профессионалов, занимающихся установкой, обслуживанием и безопасностью беспроводных сетей. Для этих целей TamoSoft



специально разработала CommView for WiFi, мощный инструмент для мониторинга и анализа беспроводной сети, работающей в стандартах 802.11 a/b/g/n. Программа достаточно проста, она объединяет в себе производительность, гибкость и удобство использования, благодаря чему практически не имеет аналогов. CommView for WiFi может захватывать каждый сетевой пакет, передаваемый в эфире, для последующего детального отображения следующей важной информации: список точек доступа и узлов, статистика по

каждому узлу и каналу, уровень сигнала, список пакетов и сетевых соединений, графики распределения протоколов и т.д. С помощью этой информации CommView поможет вам просматривать и подробно анализировать каждый пакет, выявлять проблемы в работе сетей, более оперативно устранять неисправности в программном обеспечении и оборудовании.

Анализ VoIP

CommView включает модуль, предназначенный для перехвата и анализа в режиме реального времени таких событий Интернет-телефонии, как звонки, сессии, регистрации, потоки данных, ошибки и т. д. Представляя данные в графическом виде и оценивая качество голосовой передачи, этот модуль поможет вам повысить эффективность отладки VoIP-сетей, программного и аппаратного обеспечения. Анализатор VoIP поддерживает сигнальные протоколы SIP 2.0 и H.323, медийные потоки данных RTP 2.0 и множество распространенных кодеков.

Декодирование протоколов

Поддерживая более 70 протоколов, CommView for WiFi позволяет детально изучать захваченные пакеты, используя удобную древообразную систему отображения протокольных уровней и заголовков пакетов. Кроме того, программа имеет открытый интерфейс для использования ваших собственных модулей декодирования.

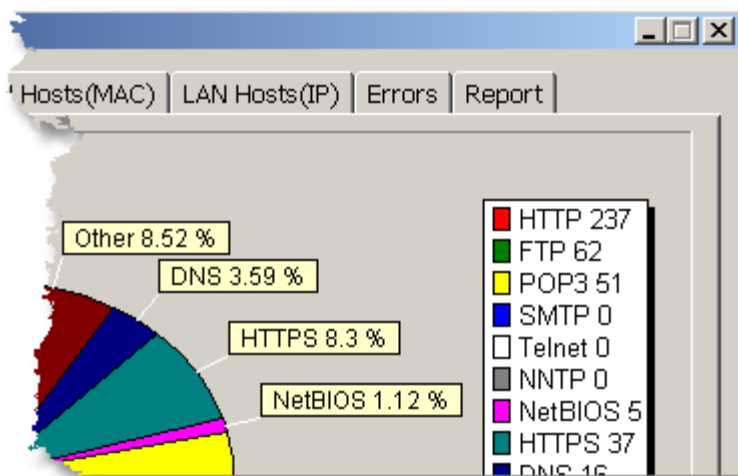


Безопасность WEP и WPA

Идя в ногу с последними стандартами безопасности, CommView for WiFi может раскодировать пакеты аутентификации и обмена ключей стандарта 802.11, а также раскодировать зашифрованные пакеты данных в режиме реального времени, либо сохранять их для последующего раскодирования. Для расшифровки пакетов стандарта WEP требуется 64, 128, 152, или 256-битный ключ. Для расшифровки пакетов стандарта WPA в режиме PSK (Pre-Shared Key) требуется пароль WPA. Имейте в виду, что расшифровка WPA в режиме отличном от PSK недоступна из-за ограничений, лежащих в основе модели безопасности WPA-стандарта. CommView for WiFi – это первый (и пока единственный) инструмент для анализа беспроводных сетей, способный расшифровывать WPA.

Отчеты

Гибко настраиваемые отчеты, создаваемые программой, оперативно предоставляют подробные статистические данные об использовании ресурсов сети, о наиболее активных пользователях, соотношении используемых протоколов, ошибках и многом другом. Отчеты создаются в HTML и текстовых форматах.



Реконструкция потоков данных

Одной из наиболее важных функций хорошего средства анализа пакетов является способность реконструировать потоки TCP-данных, обеспечивая тем самым пользователя легко читаемой информацией как о текущих, так и о захваченных ранее TCP-сессиях между различными узлами сети. Буквально одним щелчком мыши вы можете просмотреть содержимое каждой TCP-сессии, будь то обмен данными между сервером и клиентом по протоколу HTTP, отображаемый как HTML-

страница, или же сообщения электронной почты, загруженные по протоколу POP3, отображаемые как ASCII-текст. Еще один щелчок мыши - и вы уже можете видеть следующую сессию между выбранными или любыми другими станциями. При наличии WEP или WPA-PSK ключа вы можете использовать эту функцию для просмотра даже зашифрованного сетевого трафика.

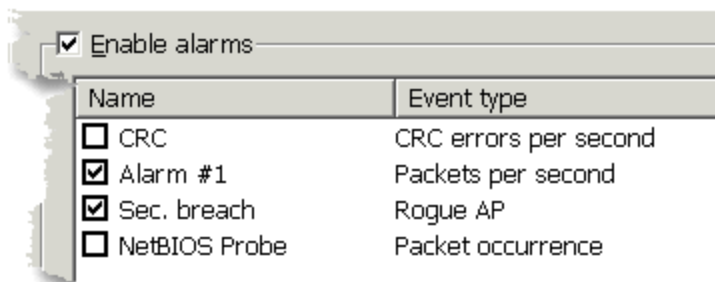
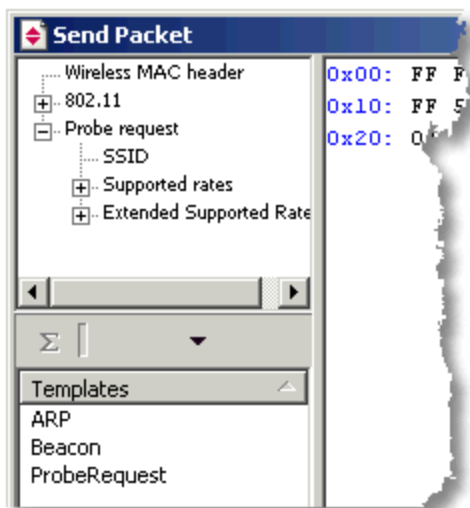
```
TCP Session
File Edit Settings
GET / HTTP/1.1
Accept: image/gif, image/x-xbitmap, i
Accept-Language: en-us
Accept-Encoding: gzip, deflate
User-Agent: Mozilla/4.0 (compatible;
Host: www.tamos.com
Connection: Keep-Alive
Cookie: TAMOS_SM_CUEST_ID=1268925; TAM
TAMOS_SM_LAST_ADV=22; TAMOS_SM_SALE UP
```

Обмен данными

CommView for WiFi позволяет легко обмениваться файлами с другими приложениями. Программа может импортировать и экспортировать данные различных типов, включая форматы файлов Network Instruments Observer®, Network General Sniffer® for DOS/Windows, Microsoft® NetMon, WildPackets EtherPeek™ и AiroPeek™ и Tcpdump (libcap). Кроме того, CommView for WiFi может устанавливать прямую связь с любым другим приложением и посылать данные, перехватываемые в режиме реального времени, для дальнейшей обработки в любой разработанный третьей стороной модуль декодирования или записи. Программа использует открытый формат хранения захваченных данных, детально описанный в документации.

Фильтры и предупреждения

CommView for WiFi предоставляет гибкую систему фильтров, прекрасно работающую для отбора важного сетевого трафика и концентрации внимания на критичных пакетах и событиях. Вы можете фильтровать трафик на основе протоколов, MAC- или IP-адресов, портов, текстовых строк, выявлять неавторизованные точки доступа или же использовать булеву логику для создания сложных формул. Большой набор средств оповещения позволит вам получать уведомления о важных событиях, отображая сообщение, воспроизводя звук, запуская соответствующее приложение, посылая сообщение по электронной почте и т.д.



уведомления о важных событиях, отображая сообщение, воспроизводя звук, запуская соответствующее приложение, посылая сообщение по электронной почте и т.д.

Генерация пакетов

В дополнение к пассивному мониторингу, CommView for WiFi может посылать произвольные пакеты через ваш беспроводной сетевой адаптер. Эта функция будет очень полезна для имитации аномального трафика, сетевых атак или для тестирования брандмауэров и систем обнаружения попыток неавторизованного доступа без установки соответствующего программного обеспечения или оборудования. Инструмент генерации пакетов имеет удобный редактор данных, декодер протоколов, корректор контрольной суммы, а также хранилище шаблонов и позволяет вам посылать

индивидуальные пакеты или пересылать ранее захваченные пакеты на регулируемой скорости передачи.

Поддержка продукта

Все продукты TamoSoft включают один год бесплатных обновлений, а также бесплатную поддержку по электронной почте.

Системные требования

Системные требования для CommView for WiFi зависят от загруженности сети. Для оптимального функционирования мы рекомендуем как минимум процессор с частотой 1600 MHz и объем оперативной памяти 128 Мб. Также необходим совместимый беспроводной сетевой адаптер. Ниже приведен список некоторых адаптеров, поддерживаемых программой:

- Cisco Aironet 802.11a/b/g Wireless Cardbus Adapter
- D-Link DWA-542 RangeBooster N Desktop Adapter
- D-Link DWA-547 RangeBooster N Desktop Adapter
- D-Link DWA-552 Xtreme N Desktop Adapter
- D-Link DWA-556 Xtreme N PCI Express Desktop Adapter
- D-Link DWA-642 RangeBooster N Notebook Adapter
- D-Link DWA-643 Xtreme N Notebook ExpressCard Adapter
- D-Link DWA-645 RangeBooster N 650 Notebook Adapter
- D-Link DWA-652 Xtreme N Notebook Adapter

D-Link AirPremier DWL-AG660 Wireless Cardbus Adapter
D-Link AirPremier DWL-G680 Wireless Cardbus Adapter
LinkSys WPC55AG Notebook Adapter
NEC AtermWL300NC Wireless Network Adapter
NETGEAR WG511U Double 108 Mbps Wireless PC Card
NETGEAR WPN311 RangeMax Wireless PCI Adapter
NETGEAR WPN511 RangeMax Wireless PC Card
Proxim ORiNOCO 802.11a/g ComboCard Gold 8480
TP-Link TL-WN910N Wireless N Cardbus Adapter

Полный список поддерживаемых адаптеров можно найти на нашем сайте <http://www.tamos.ru>. Для нормальной работы программы требуется установка специального "мониторингового" NDIS-драйвера сетевого адаптера, который поставляется вместе с нашим продуктом. Для работы CommView for WiFi необходима операционная система Windows 2000/XP/2003/Vista/2008/7 (32- или 64-битная версия).

Где купить

Мы хотим, чтобы вы остались довольны покупкой, поэтому предоставляем вам возможность бесплатного использования, а также технической поддержки наших продуктов в течение 30 дней, чтобы вы могли принять решение относительно покупки. За это время вы можете ознакомиться со всеми основными возможностями наших программных продуктов, чтобы еще раз убедиться в их полном соответствии всем вашим требованиям. Когда вы будете готовы сделать покупку, мы будем рады увидеть вас на нашем веб-сайте www.tamos.ru, где вы всегда сможете оформить заказ непосредственно у нас или через наших партнеров и реселлеров, находящихся во многих странах мира.

© 1998-2009 TamoSoft. Все права защищены. Любая часть этого документа не может быть воспроизведена, скопирована или изменена ни в какой форме (включая электронные средства) без письменного разрешения TamoSoft. CommView является зарегистрированной торговой маркой TamoSoft. Все остальные названия продуктов и торговые марки есть собственность их соответствующих владельцев.

TamoSoft
PO Box 1385
Christchurch 8140
New Zealand

Phone (USA): +1 866 582 6675
Phone (Russia): +7 495 6486296
Fax: +64 3 310 2413

sales@tamos.com
WWW.TAMOS.COM
WWW.TAMOS.RU