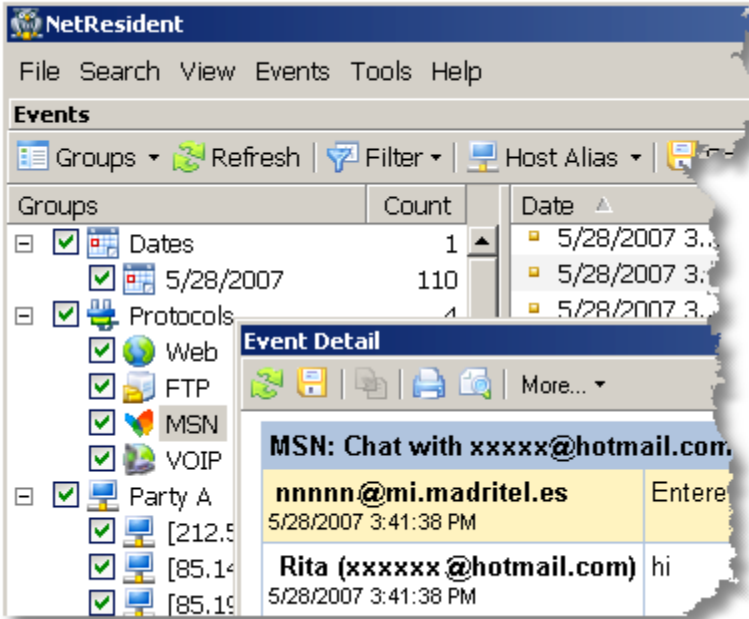


Новый уровень визуализации данных в сети

При использовании традиционных сетевых анализаторов мониторинг потоков данных на уровне приложения является довольно непростой задачей. Хотя некоторые из таких продуктов обладают достаточной функциональностью для реконструкции веб-сессий, разговоров через службы мгновенных сообщений и подобных сетевых событий, эти возможности очень ограничены и автоматизируются с большим трудом. И здесь на помощь приходит система мониторинга сетевого контента NetResident. NetResident был создан для решения конкретной задачи - высокоуровневый автоматический мониторинг сетевого контента. Другими словами, NetResident перехватывает, сохраняет, анализирует и воссоздает **события в сети**, а не просто отдельные пакеты или сложные для интерпретации TCP-сессии.



Всё как на ладони

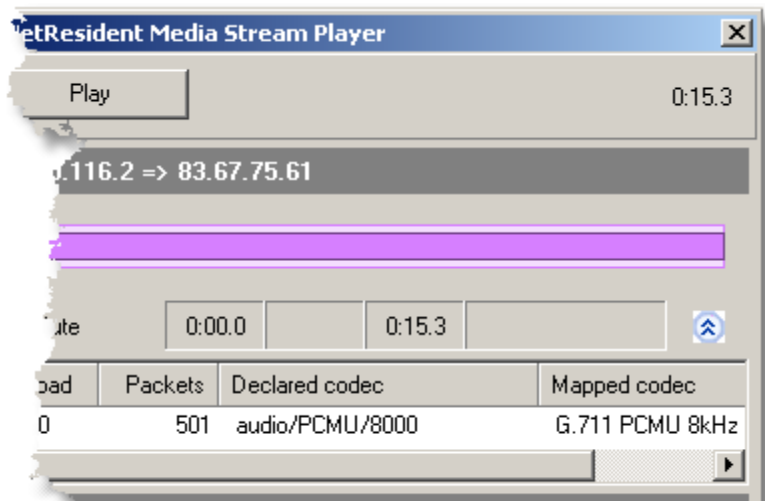
Обычно NetResident применяется сетевыми администраторами для контроля политики

информационной безопасности, родителями для наблюдения за своими детьми в Интернете, судебными экспертами для сбора важной информации и прочими лицами, которым требуется простой в использовании инструмент для визуализации сетевого контента, с помощью которого можно всегда быть в курсе того, где, когда и какая именно информация проходила через сегмент сети или Интернет-канал.

Так какую же конкретно информацию может предоставить пользователю NetResident при мониторинге сегмента локальной сети или отдельного ПК? Спектр весьма широк: просмотренные веб-страницы и загруженные файлы (HTTP и FTP), принятые и переданные сообщения электронной почты (POP3, SMTP, IMAP), просмотренные и отправленные сообщения в группы новостей (NNTP), Mail.ru Agent, ICQ, AIM, MSN, Jabber, IRC и Yahoo-чаты, сессии Telnet и даже разговоры по VoIP. Высокопроизводительное ядро программы сохраняет эти события в базу данных и предоставляет к ним быстрый удобный доступ. С помощью простого и понятного интерфейса вы можете упорядочить или отфильтровать эти данные удобным вам способом (по дате, сторонам обмена, типу события и т. д.). Механизм отображения данных всегда позволит вам видеть истинную картину того, что происходит в сети.

Поддержка VoIP

NetResident выходит за рамки традиционной визуализации данных. Вы не только **видите** сетевой контент, но и **слышите** его благодаря поддержке VoIP. Большинство голосовых



переговоров через IP-телефоны SIP или H.323, а также посредством программ мгновенных сообщений, имеющих поддержку VoIP (например, Windows Live Messenger), могут быть записаны и воспроизведены. NetResident поддерживает множество известных кодеков, используемых в IP-телефонии, и количество таких поддерживаемых кодеков растет.

Удаленный доступ

Архитектура программы "клиент-сервер" позволяет получить доступ к собранным данным из любой точки. Серверная часть должна быть установлена в точке сбора данных, например, на компьютере, подключенному к "зеркальному" порту коммутатора вашей сети или шлюзу, но при этом доступ к данным посредством консоли NetResident может выполняться как локально, так и удаленно. Консоль можно запускать на любом компьютере, и вы сможете подключиться к базе данных из любой точки. Из соображений безопасности эти подключения всегда зашифрованы и защищены паролем.

Возможности импорта данных



Работая с NetResident, вы не ограничены лишь одним источником перехваченной информации. Если вы записываете пакеты Ethernet или WiFi с помощью другого сетевого анализатора, у вас все равно есть возможность использовать NetResident для анализа и визуализации данных, просто импортировав лог-файлы. NetResident поддерживает форматы файлов, создаваемые многими широко используемыми программами, включая

продукты фирмы TamoSoft для сетевого мониторинга CommView (для проводных сетей) и CommView for WiFi (для беспроводных сетей), формат PCAP, используемый в TCPdump или Wireshark, и многие другие.

Поддержка продукта

Все продукты TamoSoft включают один год бесплатных обновлений, а также бесплатную поддержку по электронной почте.

Системные требования

Системные требования для NetResident зависят от загрузки сети. Для оптимального функционирования мы рекомендуем процессор с тактовой частотой 1600 МГц и 256 Мб оперативной памяти. NetResident поддерживает работу под Windows 2000/XP/2003/Vista/2008/7 (32- и 64-битные версии).

Где купить

Мы хотим, чтобы вы остались довольны покупкой, поэтому предоставляем вам возможность бесплатного использования, а также технической поддержки наших продуктов в течение 30 дней, чтобы вы могли принять решение относительно покупки. За это время вы можете ознакомиться со всеми основными возможностями наших программных продуктов, чтобы еще раз убедиться в их полном соответствии всем вашим требованиям. Когда вы будете готовы сделать покупку, мы будем рады видеть вас на нашем веб-сайте www.tamos.com, где всегда можно оформить заказ непосредственно у нас или же через наших партнеров и реселлеров, находящихся во многих странах мира. Российские покупатели могут сделать покупку на сайте www.tamos.ru.

© 1998-2009 TamoSoft. Все права защищены. Любая часть этого документа не может быть воспроизведена, скопирована или изменена ни в какой форме (включая электронные средства) без письменного разрешения TamoSoft. NetResident является зарегистрированной торговой маркой TamoSoft. Все остальные названия продуктов и торговые марки являются собственностью их владельцев.