

Certified Wireless Network Professional (CWNP)

Пример использования

Обучение профессионалов работе в беспроводных сетях

Программа CWNP является мировым лидером в обучении и сертификации администраторов и инженеров по работе в беспроводных сетях более чем в 80 странах. Обучающие занятия проводятся по администрации беспроводных сетей, безопасности и анализу протоколов.

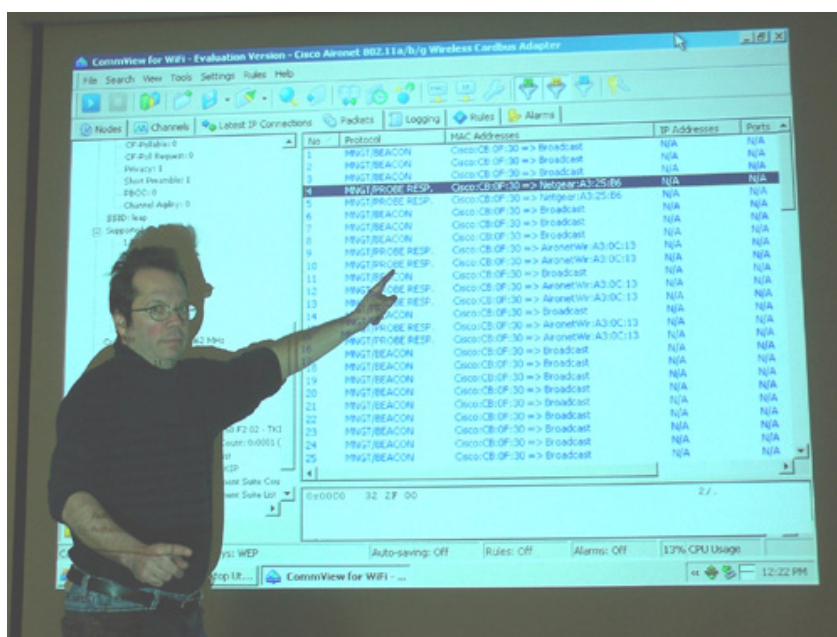
Для иллюстрации работы протоколов, процессов обмена пакетами и методов отладки в каждом из этих занятий используется полнофункциональный анализатор протоколов 802.11. Из-за высокой стоимости большинства наиболее функциональных анализаторов протоколов 802.11 студенты имеют возможность наблюдать за работой таких программ только в рамках аудитории. Лишь для очень небольшого числа студентов лицензии на программное обеспечение были предоставлены работодателем.

Трудностью, с которой столкнулись организаторы программы CWNP, был поиск достаточно функционального и всестороннего сетевого анализатора 802.11 для работы в аудитории и в то же время доступного в том случае, если обучающиеся захотят продолжить работу вне аудитории.

CommView for WiFi в учебной аудитории

Для обучения мониторингу, безопасности и анализу протоколов в рамках занятий по работе в беспроводных сетях в программе CWNP был выбран CommView for WiFi. Для студентов в аудитории были предоставлены компьютеры с Windows XP и адаптерами 802.11 a/b/g. Таким образом, обучающиеся имели возможность наблюдать всю картину процессов в беспроводной сети.

По словам Девина Акина, СТО программы CWNP, "CommView for WiFi настолько доступна и продукт так функционален, что студенты были готовы приобрести лицензии для личного использования еще до окончания курса. Многие студенты обнаружили, что бесплатная ознакомительная версия программы также оказалась весьма полезна для обучения, а покупка продукта многократно окупает его цену. Другие студенты в качестве основных факторов, послуживших причиной их выбора в пользу CommView for Wifi указали широкий спектр поддерживаемых устройств и простоту пользования программой".



Интуитивно понятный интерфейс дает возможность сэкономить время на обучении, повысив ценность курса. Демонстрация инструментария, используемого сетевыми профессионалами для внедрения, управления и мониторинга беспроводных сетей, оказывает существенную помощь студентам, которые только начинают работать в данной отрасли. Программа CWNP получила очень позитивный отклик со стороны студентов.

Компания TamoSoft продолжает совершенствовать продукт, предлагая новые функции, такие как генерация пакетов 802.11, декодирование пакетов WPA-PSK и т. д.

О программе CommView for WiFi

CommView for WiFi – это мощный монитор и анализатор беспроводных сетей 802.11 a/b/g/n. Имея множество удобных функций, CommView сочетает в себе производительность и гибкость с простотой использования.

О компании TamoSoft

Компания TamoSoft – один из мировых лидеров на рынке программных сетевых анализаторов и легального перехвата информации в компьютерных сетях. Самые современные стандарты и технологии, используемые в продуктах компании, помогут вам быстро и качественно решить стоящие перед вами задачи администрирования компьютерных сетей, поиска уязвимостей в них, отслеживания потоков данных, возможных вторжений в сеть извне или утечки информации изнутри сети.