

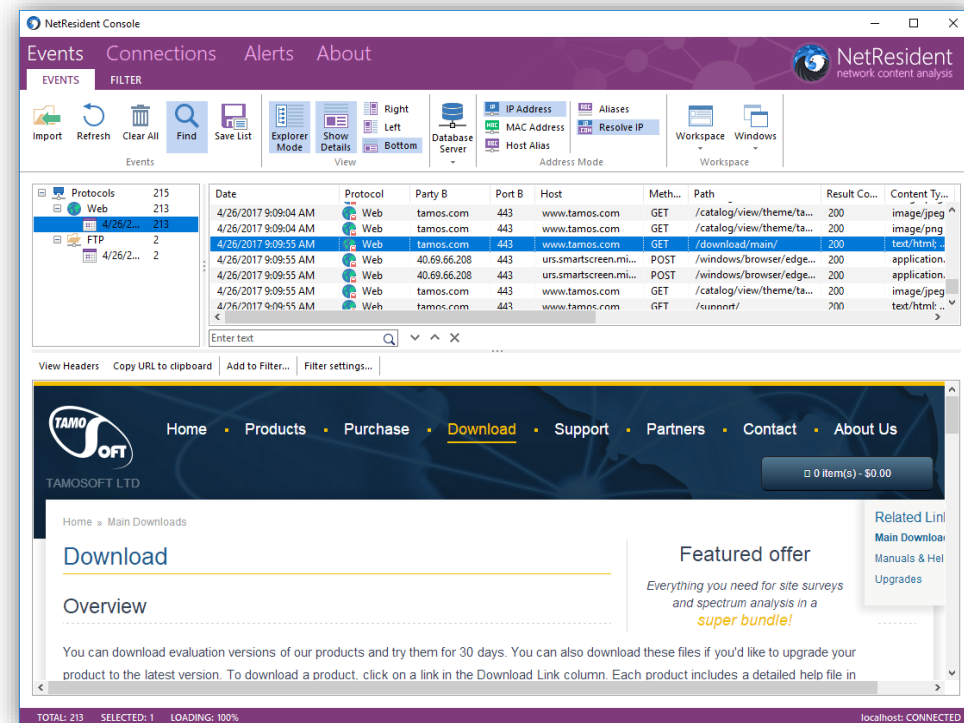
Новый уровень визуализации данных в сети

При использовании традиционных сетевых анализаторов мониторинг потоков данных на уровне приложения является довольно непростой задачей. Хотя некоторые из таких продуктов обладают достаточной функциональностью для реконструкции веб-сессий, разговоров через службы мгновенных сообщений и подобных сетевых событий, эти возможности очень ограничены и автоматизируются с большим трудом. И здесь на помощь приходит система мониторинга сетевого контента NetResident. NetResident был создан для решения конкретной задачи - высокоуровневый автоматический мониторинг сетевого контента. Другими словами, NetResident перехватывает, сохраняет, анализирует и воссоздает события в сети, а не просто отдельные пакеты или сложные для интерпретации TCP-сессии.

NetResident оказывает существенную помощь организациям в защите конфиденциальной информации и усилении политики безопасности, соблюдении государственных и промышленных инструкций по защите информации путем предоставления уполномоченному лицу данных о сетевом обмене, сгруппированных по событиям, выявлении и локализации утечек данных, а также уменьшении рисков, связанных с неконтролируемыми потоками данных.

Все как на ладони

Обычно NetResident используют профессионалы, которым требуется простой в использовании инструмент для визуализации сетевого контента, с помощью которого можно всегда быть в курсе того, где, когда и какая



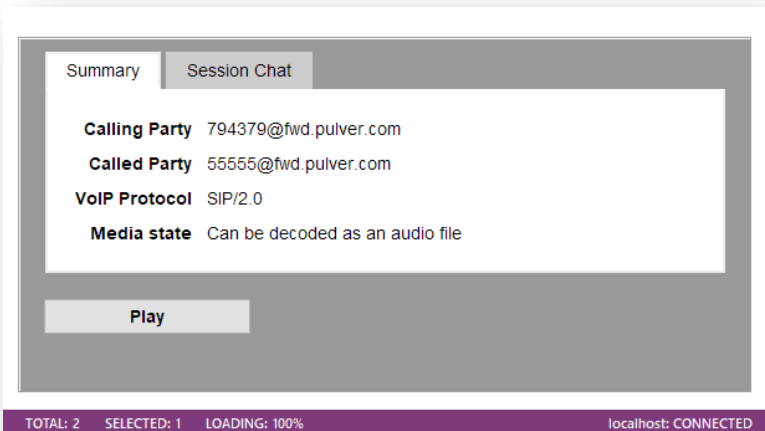
именно информация проходила через сегмент сети или Интернет-канал. Так какую же конкретно информацию может предоставить пользователю NetResident при мониторинге сегмента локальной сети или отдельного ПК? Спектр весьма широк: просмотренные веб-страницы и загруженные файлы (HTTP и FTP), принятые и переданные сообщения электронной почты (POP3, SMTP, IMAP), публикации в социальных сетях (Twitter, Facebook, LinkedIn), MSN, Jabber, IRC и Yahoo-чаты, сессии Telnet и даже разговоры по VoIP.

Высокопроизводительное ядро программы сохраняет эти события в базу данных и предоставляет к ним быстрый удобный доступ. С помощью простого и понятного интерфейса вы можете упорядочить или

отфильтровать эти данные удобным вам способом (по дате, сторонам обмена, типу события и т. д.). Механизм отображения данных всегда позволит вам видеть истинную картину того, что происходит в сети.

Поддержка VoIP

NetResident выходит за рамки традиционной визуализации данных. Вы не только видите сетевой контент, но и слышите его благодаря поддержке VoIP. Большинство голосовых переговоров, передаваемых через IP-телефоны SIP или H.323, а также посредством программ мгновенных сообщений с поддержкой VoIP, могут быть записаны и воспроизведены. NetResident поддерживает множество известных кодеков, используемых в IP-телефонии, и количество таких поддерживаемых кодеков растет.



Удаленный доступ

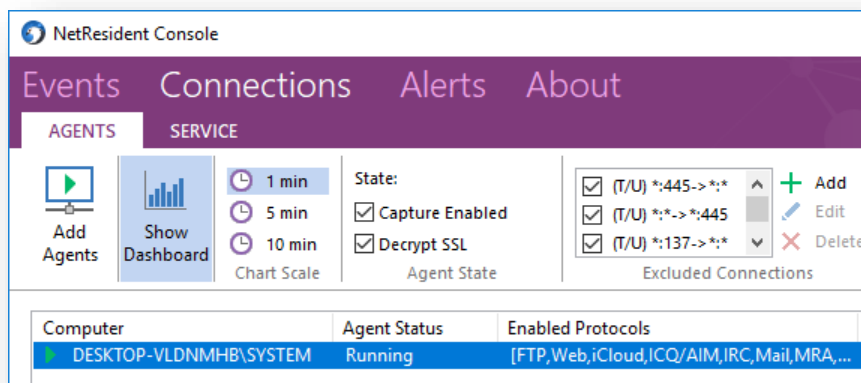
Архитектура программы «клиент-сервер» позволяет получить доступ к собранным данным из любой точки. Серверная часть должна быть установлена в точке сбора данных, например, на компьютере, подключенном к «зеркальному» порту коммутатора вашей сети или шлюзу, но при этом доступ к данным посредством консоли NetResident может выполняться как локально, так и удаленно. Консоль можно запускать на любом компьютере, и вы сможете подключиться к базе данных из любой точки. Из соображений безопасности эти подключения всегда зашифрованы и защищены паролем.

Сбор данных с помощью агентов

NetResident 3.0 позволяет развертывать компактные агенты для сбора данных непосредственно на компьютерах, находящихся в локальной сети. Такая архитектура облегчает сбор данных и, что важно, позволяет захватывать и расшифровывать SSL-трафик.

Возможности импорта данных

Работая с NetResident, вы не ограничены лишь одним источником перехваченной информации. Если вы записываете пакеты Ethernet или Wi-Fi с помощью другого сетевого анализатора, у вас все равно есть возможность использовать NetResident для анализа и визуализации данных, просто импортировав лог-файлы. NetResident поддерживает форматы файлов, создаваемые многими широко



используемыми программами, включая продукты фирмы TamoSoft для сетевого мониторинга CommView (для проводных сетей) и CommView for WiFi (для беспроводных сетей), а также форматы PCAP и PCAPNG, используемые в TCPdump или Wireshark.

Поддержка продукта

Все продукты TamoSoft включают один год бесплатных обновлений, а также бесплатную поддержку по электронной почте.

Системные требования

Системные требования для NetResident зависят от загрузки сети. Для оптимального функционирования мы рекомендуем процессор Intel Core 2 и 2 GB оперативной памяти. NetResident совместим с Microsoft Windows 7, Windows 8, Windows 8.1, Windows 10, Windows Server 2008 R2, Windows Server 2012, Windows Server 2012 R2. Поддерживаются 32- и 64-битные версии Windows.

Где купить

Мы хотим, чтобы вы остались довольны покупкой, поэтому предоставляем вам возможность бесплатного использования, а также технической поддержки наших продуктов в течение 30 дней, чтобы вы могли принять решение относительно покупки. За это время вы можете ознакомиться со всеми основными возможностями наших программных продуктов, чтобы еще раз убедиться в их полном соответствии всем вашим требованиям. Когда вы будете готовы сделать покупку, мы будем рады видеть вас на нашем веб-сайте www.tamos.com, где всегда можно оформить заказ непосредственно у нас или же через наших партнеров и реселлеров, находящихся во многих странах мира. Российские покупатели могут сделать покупку на сайте www.tamos.ru.

© 1998-2017 TamoSoft. Все права защищены. Любая часть этого документа не может быть воспроизведена, скопирована или изменена ни в какой форме (включая электронные средства) без письменного разрешения TamoSoft. NetResident является зарегистрированной торговой маркой TamoSoft. Все остальные названия продуктов и торговые марки являются собственностью их владельцев.

TamoSoft

PO Box 1385
Christchurch 8140
New Zealand

Phone (USA): +1 (347) 673-0880
Phone (Russia): +7 495 6486296
Fax: +64 3 974 2677

sales@tamos.com
WWW.TAMOS.COM
WWW.TAMOS.RU